



Import des persönlichen Zertifikats  
in Outlook Express



# 1. Installation des persönlichen Zertifikats

## 1.1 Voraussetzungen

Damit Sie das persönliche Zertifikat auf Ihrem PC installieren können, benötigen Sie:

- Ihre persönliche **Zertifikatsdatei**. Die Datei besitzt das Dateiformat **p12** - z.B. *mmustermann.p12*. Speichern Sie diese Datei auf Ihrem PC ab.
- Das Passwort (der sogenannte Transportschlüssel) für diese Zertifikatsdatei.

## 1.2 Installation des persönlichen Zertifikats

- Doppelklick auf die Zertifikatsdatei.



- Es öffnet sich der Zertifikatsimport-Assistent.



- Die Importdatei wird Ihnen im Feld „Dateiname“ angezeigt. - „Weiter“.

**Zertifikatsimport-Assistent**

**Importdateiname**  
Geben Sie die zu importierende Datei an.

Dateiname:

Hinweis: Es können mehrere Zertifikate in einer einzigen Datei in folgenden Formaten gespeichert werden:

- Privater Informationsaustausch - PKCS #12 (.PFX, .P12)
- Syntaxstandard kryptografischer Meldungen - "PKCS #7"-Zertifikate (.P7B)
- Microsoft Serieller Zertifikatspeicher (.SST)

< Zurück **Weiter >** Abbrechen

- Geben Sie nun das Passwort für die Zertifikatsdatei ein und wählen die Option „Hohe Sicherheit für den privaten Schlüssel aktivieren“.

**Zertifikatsimport-Assistent**

**Kennwort**  
Der private Schlüssel wurde mit einem Kennwort geschützt, um die Sicherheit zu gewährleisten.

Geben Sie das Kennwort für den privaten Schlüssel ein.

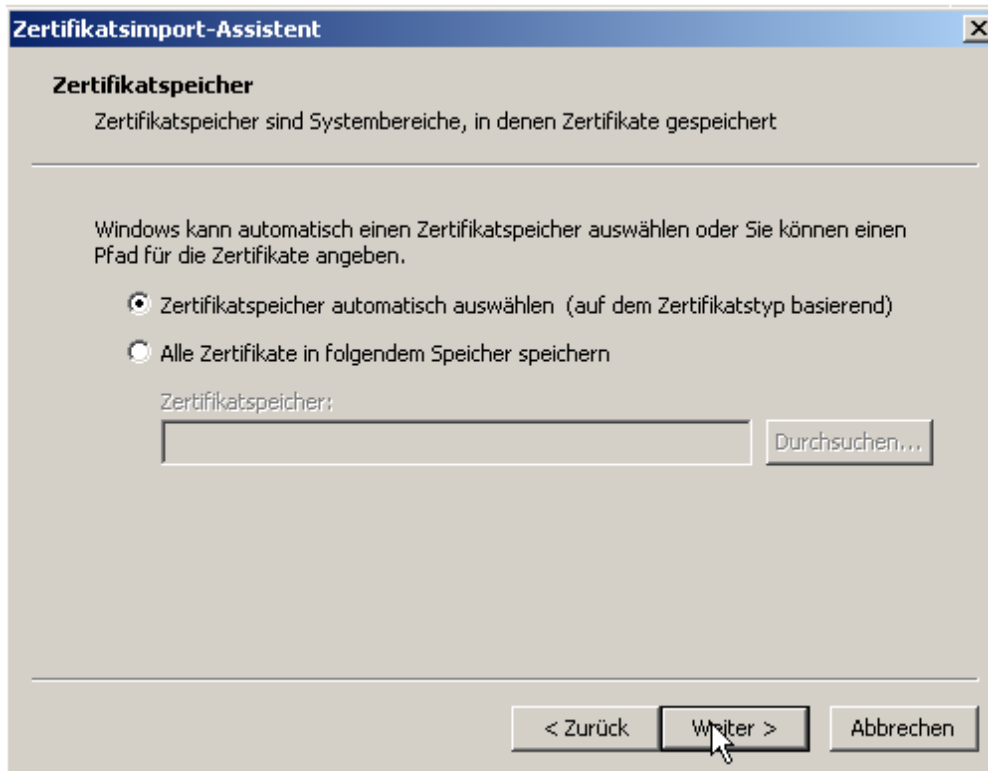
Kennwort:

Hohe Sicherheit für den privaten Schlüssel aktivieren.  
 Immer wenn der private Schlüssel von einer Anwendung verwendet wird, werden Sie zur Eingabe aufgefordert, wenn Sie diese Option aktivieren.

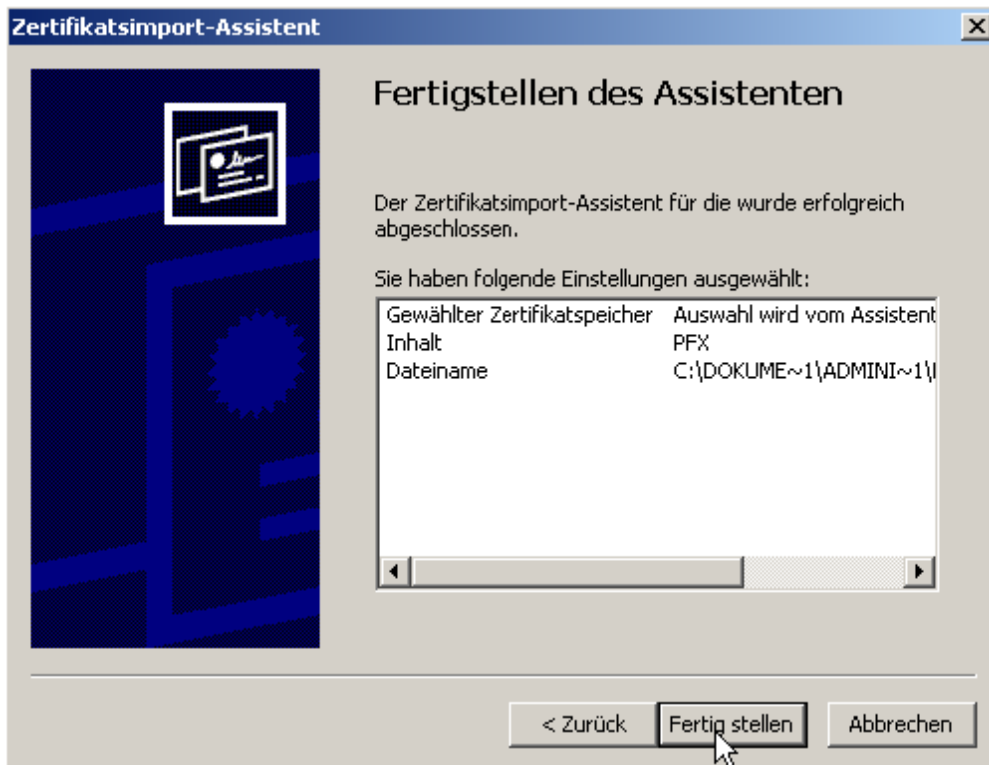
Privaten Schlüssel als exportierbar markieren

< Zurück **Weiter >** Abbrechen

- Wählen Sie nun „Zertifikatsspeicher automatisch auswählen“.



- Fertigstellung der Installation.



- Klicken Sie im nächsten Fenster auf den Button „*Sicherheitsstufe*“.



Hier können Sie die Sicherheitsstufe für Ihr Zertifikat auswählen. Bei der Sicherheitsstufe „*Hoch*“ wird jedes Mal ein von Ihnen festgelegtes Passwort abgefragt, wenn das Zertifikat von einer Anwendung verwendet wird.

Bei den anderen Optionen wird entweder Ihre Erlaubnis eingeholt (*Mittel*) oder das Zertifikat wird ohne Ihr Zutun von einer Anwendung verwendet (*Niedrig*).

Um größtmögliche Sicherheit zu erlangen, wird in diesem Beispiel eine hohe Sicherheitsstufe gewählt. Dies geht zu Lasten des Komforts, da Sie jedes Mal das Passwort eingeben müssen, wenn auf das Zertifikat zugegriffen wird.



- Geben Sie im nächsten Fenster ein von Ihnen selbst gewähltes Kennwort für Ihr Zertifikat ein. Wenn Sie später eine Mail signieren, verschlüsseln oder eine verschlüsselte Mail lesen wollen, müssen Sie dieses Passwort eingeben.

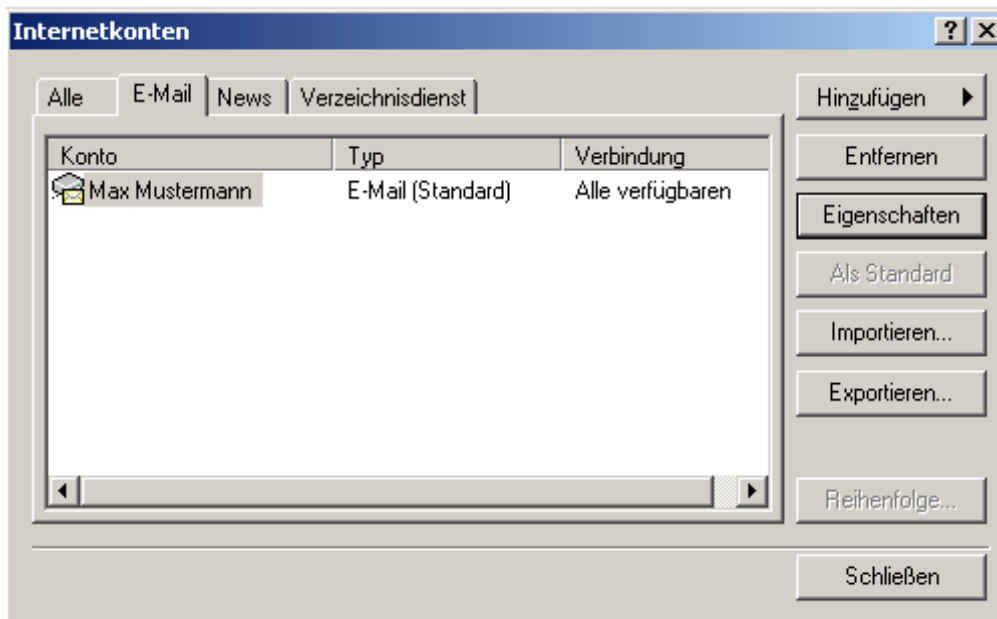


- Nach einer Sicherheitswarnung erscheint die Meldung, dass der Import des Zertifikats erfolgreich war.
- Im nächsten Schritt wird der Mailclient eingerichtet.

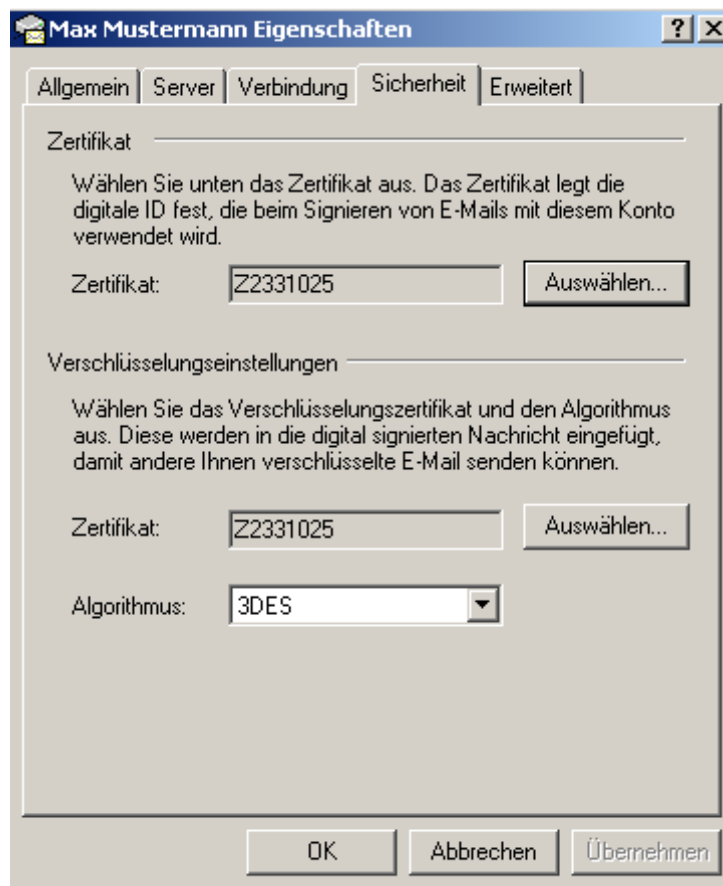
## 2. Einrichtung von Outlook Express

Nachdem Sie Ihr persönliches Zertifikat mit Hilfe des *Zertifikatsimport-Assistenten* in den Zertifikatsspeicher von Windows erfolgreich importiert haben, muss das Zertifikat nun in Outlook Express importiert werden.

- Öffnen Sie Outlook Express und wählen dann aus dem Menü „Extras“ den Eintrag „Konten“ aus.
- Wählen Sie nun im Fenster „Internetkonten“ den Reiter „E-Mail“.
- Markieren Sie nun Ihr Mailkonto.



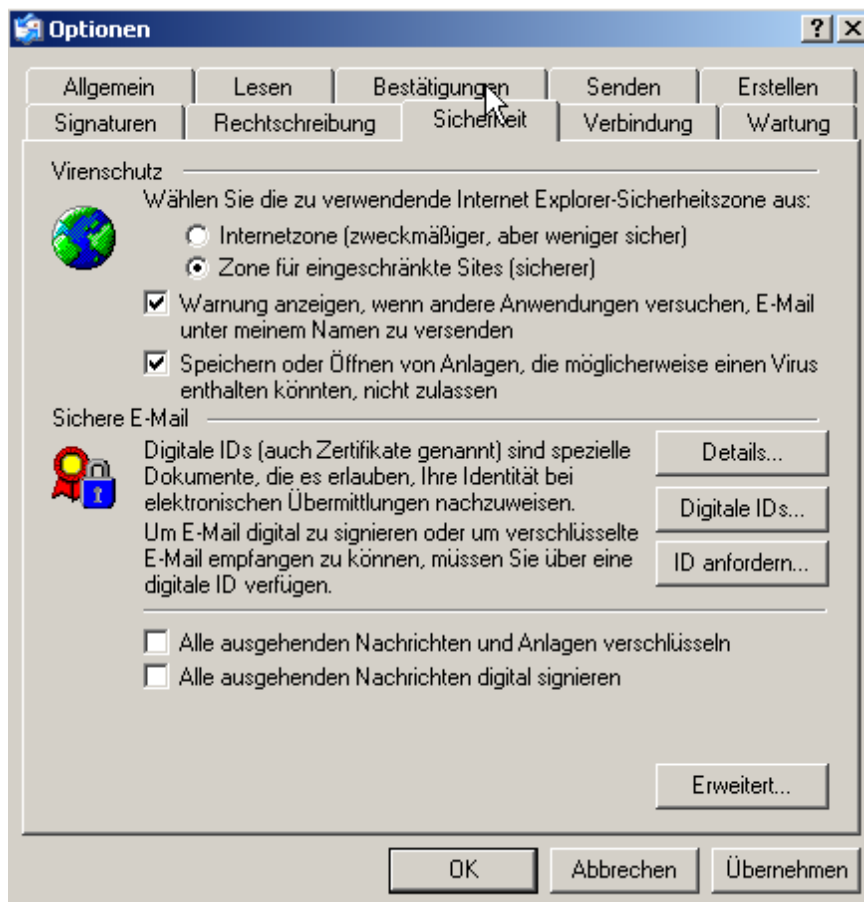
- Klicken Sie auf den Button „Eigenschaften“.
- Wählen Sie nun im Fenster „Eigenschaften Mailkonto“ den Reiter „Sicherheit“ aus.
- Klicken Sie auf den Button „Auswählen“ um das persönliche Zertifikat festzulegen.





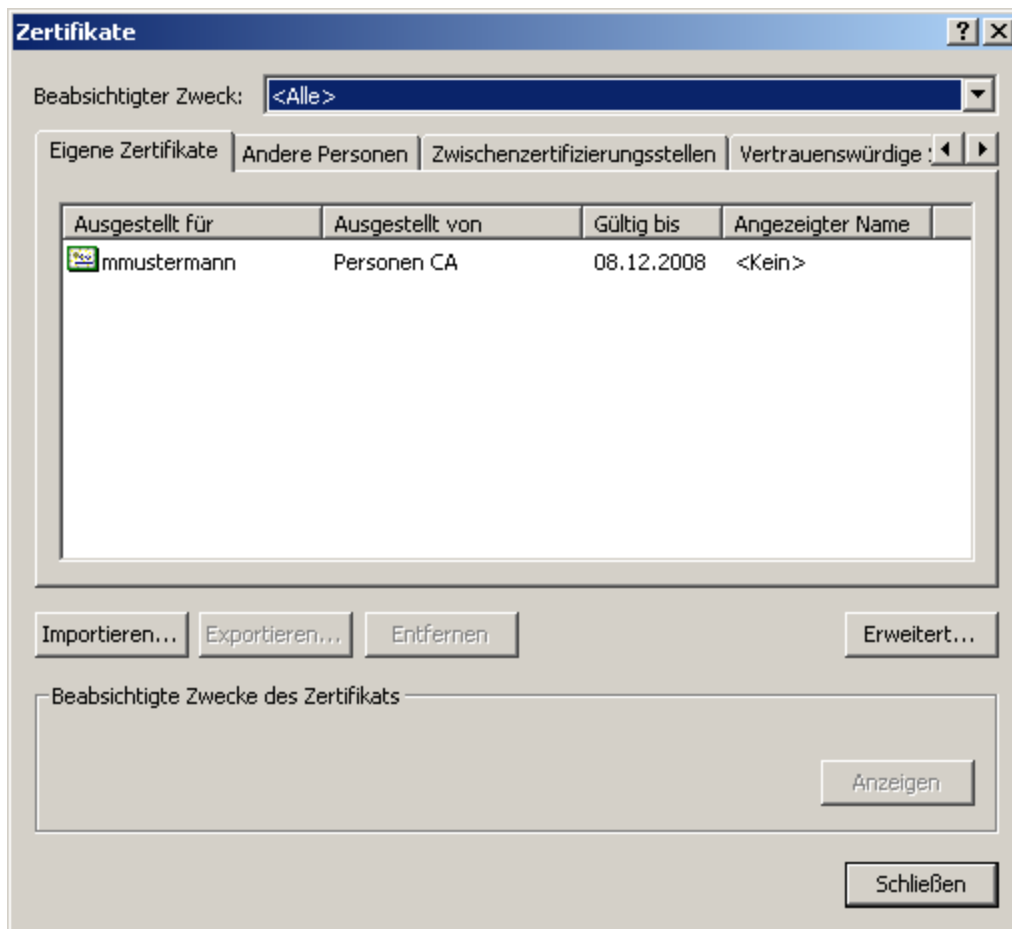
Nachdem Sie das persönliche Zertifikat in Outlook Express eingerichtet haben, können Sie verschiedene Einstellungen tätigen.

- Öffnen Sie Outlook Express
- Extras
- Optionen
- Wählen Sie im Fenster „*Optionen*“, den Reiter „*Sicherheit*“ aus

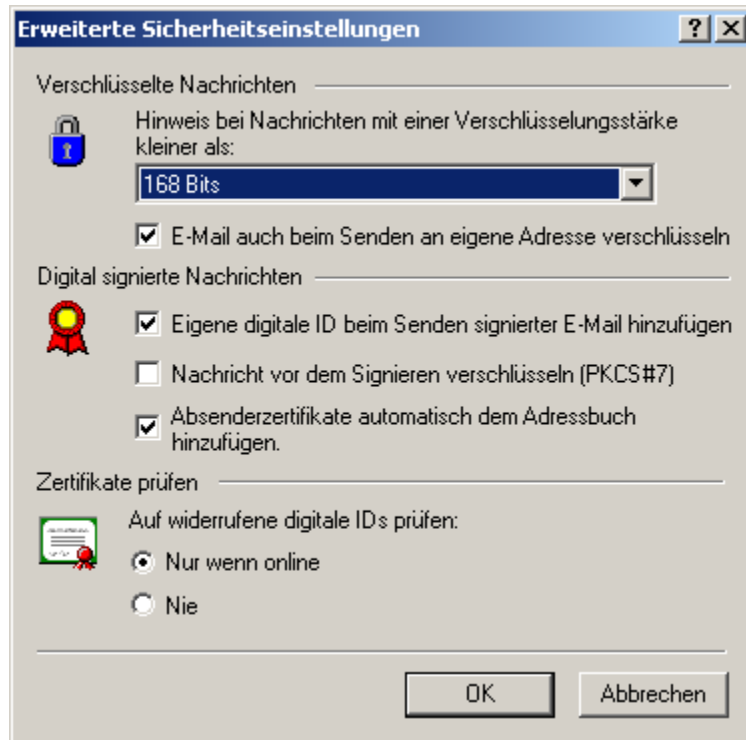


- In diesem Fenster können Sie im Feld *Sichere E-Mail* unter anderem festlegen, ob alle Ihre ausgehenden Nachrichten verschlüsselt und/oder digital signiert werden sollen. Falls Sie eine Mail verschlüsseln wollen, müssen Sie über das Zertifikat des Mail-Empfängers verfügen. Näheres dazu erfahren Sie unter Punkt 3.2.2.
- Die Option „*Alle ausgehenden Nachrichten und Anlagen verschlüsseln*“ sollten Sie nur dann aktivieren, wenn Sie von all Ihren Kontakten ein Zertifikat besitzen. Falls Sie eine Mail für einen Empfänger verschlüsseln wollen, dessen Zertifikat Sie nicht besitzen, kann es zu Fehlermeldungen kommen. Es ist zweckmäßiger bei jeder Mail individuell die Verschlüsselung zu aktivieren. Näheres dazu erfahren Sie unter Punkt 3.2.
- Falls Sie bei der Installation des persönlichen Zertifikats eine hohe Sicherheitsstufe gewählt haben sollten, wird bei jedem Versand einer verschlüsselten oder signierten Mail ein Passwort abgefragt.

- Wenn Sie den Button „Digitale IDs“ betätigen, können Sie Ihr persönliches Zertifikat einsehen.



- Klicken Sie im Fenster „Optionen“ auf den Button „Erweitert“, gelangen Sie in das Fenster „Erweiterte Sicherheitseinstellungen“. Dort haben Sie folgende Konfigurationsmöglichkeiten:
  - **Eigene digitale ID beim Senden signierter E-Mail hinzufügen**  
Bei Aktivierung dieser Option werden alle Mails die Sie versenden, digital signiert.
  - **Nachricht vor dem Signieren verschlüsseln**  
Bei Aktivierung dieser Option, werden alle Mails die Sie versenden verschlüsselt. Es wird nicht empfohlen diese Option zu aktivieren. Zweckmässiger ist die individuelle Verschlüsselung von Mails, wie unter Punkt 3.2 gezeigt.
  - **Absenderzertifikate automatisch dem Adressbuch hinzufügen**  
Erhalten Sie eine signierte Mail, so wird der Absender automatisch in das Outlook Express – Adressbuch hinzugefügt. Dadurch gelangt das Zertifikat dieser Person in den Zertifikats-Speicher. Einer Person, deren Zertifikat Sie in diesem Speicher abgelegt haben, können Sie verschlüsselte Mails schicken. Näheres dazu finden Sie in Punkt 3.2.2.



### 3. Versenden von signierten und verschlüsselten Mails unter Outlook Express

#### *Voraussetzungen:*

Damit Sie eine Mail unter Outlook verschlüsseln und signieren können, müssen folgende Voraussetzungen gegeben sein:

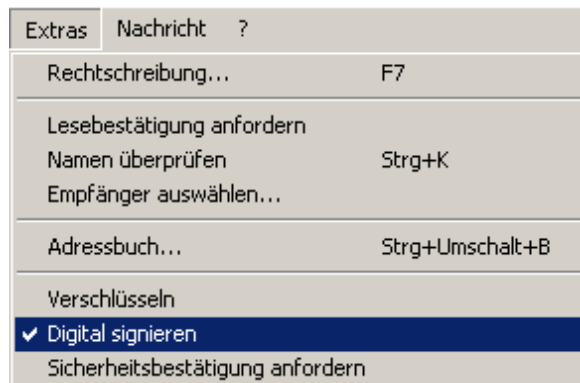
- Sie müssen wie in Punkt 2 beschrieben, Ihr Zertifikat in den Mailclient importieren.
- Die in Ihrem Zertifikat eingetragene Absenderadresse, muss mit der Absenderadresse Ihres Mail-Kontos übereinstimmen.
- Um eine verschlüsselte Mail an eine Person zu senden, muss das Zertifikat dieser Person im Zertifikatsspeicher hinterlegt sein.

#### 3.1 Mail signieren

- Um eine Mail zu signieren, wird nach dem Verfassen einer Nachricht das entsprechende Symbol in der Symbol-Leiste aktiviert.



- Optional können Sie eine Mail auch signieren, indem Sie im Menü *Extras* den Eintrag „*Digital signieren*“ aktivieren.

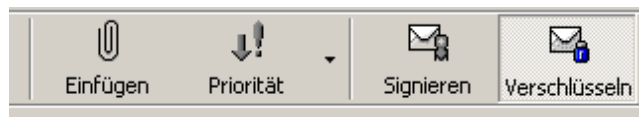


Falls Sie eine hohe Sicherheitsstufe gewählt haben, werden Sie beim Versenden der signierten E-Mail aufgefordert ein Passwort einzugeben.

Ihre signierte Mail enthält Ihren öffentlichen Schlüssel. Mit Hilfe dieses Schlüssels hat der Empfänger Ihrer Mail die Möglichkeit, eine Mail die er an Ihre Adresse schickt zu verschlüsseln. Diese Mail kann nur von Ihnen gelesen werden, weil nur Sie im Besitz des privaten Schlüssels sind, der diese Mail entschlüsseln kann.

### 3.2 Mail verschlüsseln

- Um eine Mail zu verschlüsseln, wählen Sie das entsprechende Symbol in der Menüleiste aus. Optional können Sie im Menü „*Extras*“, den Eintrag „*Verschlüsseln*“ aktivieren.



***Um eine Nachricht verschlüsseln zu können, benötigen Sie das Zertifikat des Empfängers dieser Mail.***

#### 3.2.1 Import von Zertifikaten anderer Personen

Falls Sie jemandem eine verschlüsselte Mail schicken wollen, benötigen Sie das Zertifikat dieser Person. In diesem Zertifikat ist der öffentliche Schlüssel dieser Person enthalten. Mit diesem öffentlichen Schlüssel wird die Mail verschlüsselt.

Sie gelangen an dieses Zertifikat, indem Sie sich von dieser Person eine signierte Mail schicken lassen.

Eine signierte Mail erkennen Sie an einem roten Siegel.



Um das Zertifikat der Person zu importieren, müssen Sie diese Person in das Outlook - Adressbuch bzw. Kontaktliste aufnehmen.

Schickt Ihnen eine Person, die bereits in Ihrem Adressbuch eingetragen ist, zum ersten Mal eine signierte Mail, so müssen Sie den Import der Absender- Adresse in das Adressbuch aktualisieren, damit das Zertifikat in den Zertifikats-Speicher gespeichert werden kann.

Um eine Person in ein Adressbuch einzufügen:

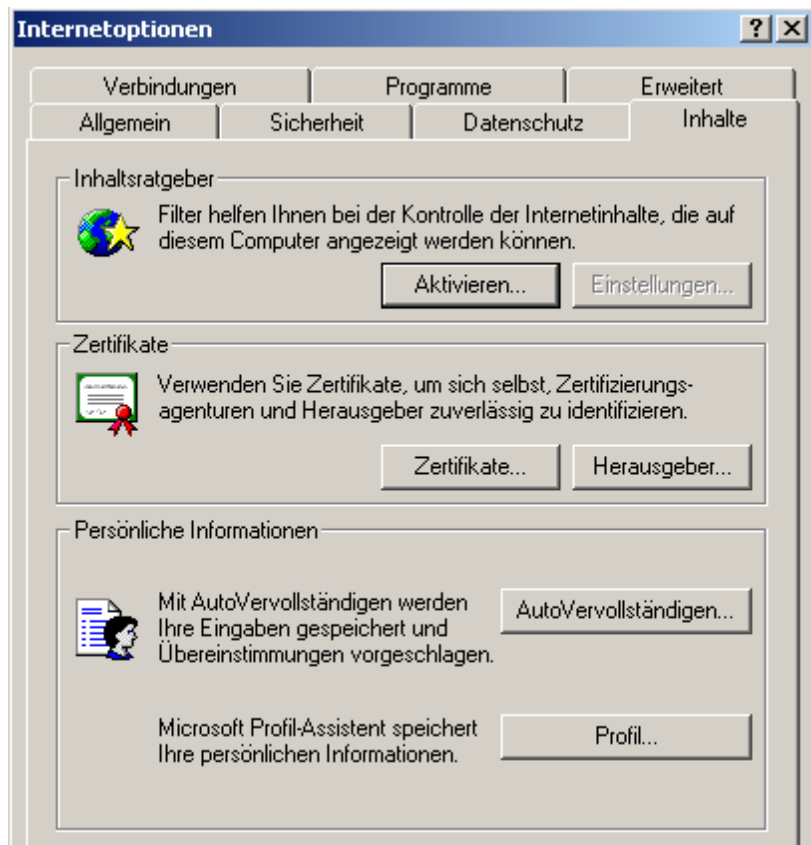
- Öffnen Sie die Mail
- Markieren Sie mit der Maus die Absenderadresse
- Rechte Maus-Taste
- Eintrag: „*Zum Adressbuch hinzufügen*“ auswählen
- OK

Ob Sie bereits ein Zertifikat einer anderen Person besitzen, können Sie im Windows Zertifikats-Speicher sehen.

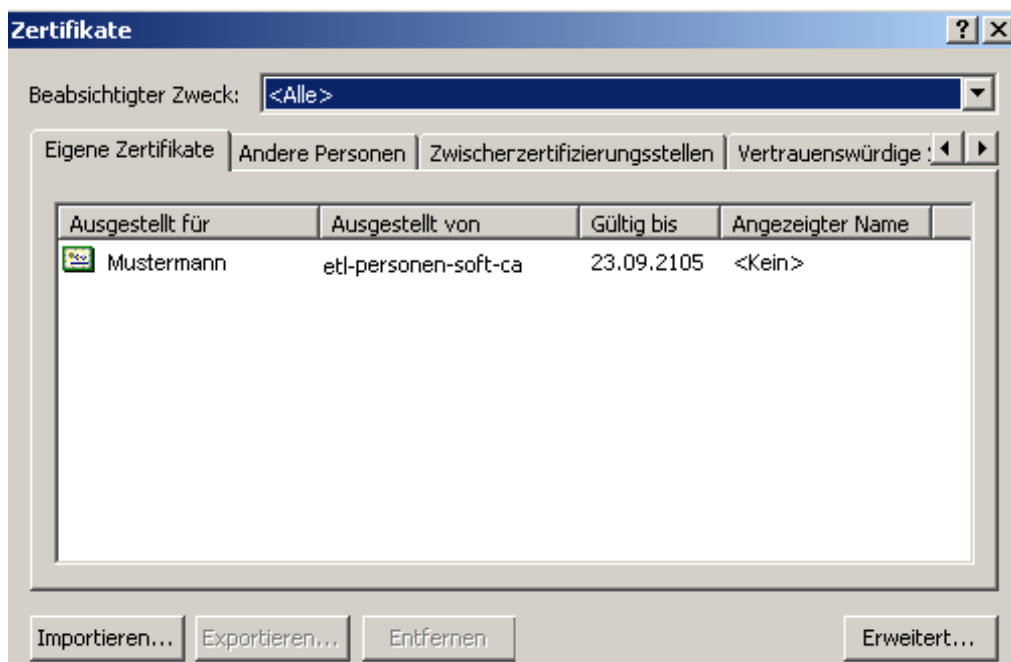
### 3.2.2 Zertifikats-Speicher

Man kann sein persönliches Zertifikat oder die Zertifikate anderer Personen im Zertifikats-Speicher von Windows einsehen.

- Öffnen Sie den Internet -Explorer
- Extras
- Internetoptionen
- Inhalte
- Button Zertifikate



- Im nun erscheinenden Fenster können Sie Ihr Zertifikat unter dem Reiter „Eigene Zertifikate“ sehen.



- Unter dem Reiter *Andere Personen* sehen Sie Fremd-Zertifikate. Allen Personen die hier eingetragen sind, können Sie verschlüsselte Mails schicken.

