



Import des persönlichen Zertifikats in Outlook2007

1. Installation des persönlichen Zertifikats

1.1 Voraussetzungen

Damit Sie das persönliche Zertifikat auf Ihren PC installieren können, benötigen Sie:

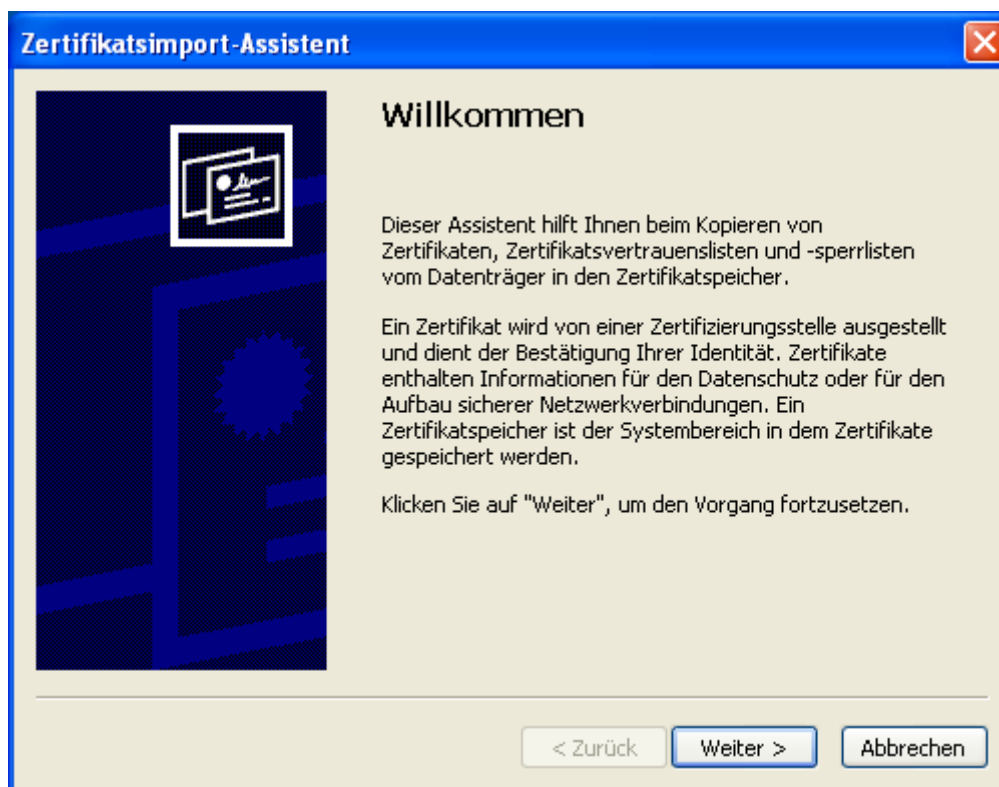
- Ihre persönliche **Zertifikatsdatei**. Die Datei besitzt das Dateiformat **p12** - z.B. *mmustermann.p12*. Speichern Sie diese Datei auf Ihrem PC ab.
- Das Passwort (der sogenannte Transportschlüssel) für diese Zertifikatsdatei.

1.2 Installation des persönlichen Zertifikats

- Doppelklick auf die Zertifikatsdatei.



- Es öffnet sich der *Zertifikatsimport-Assistent*.



- Die Importdatei wird Ihnen im Feld „Dateiname“ angezeigt. - „Weiter“.

Zertifikatsimport-Assistent

Importdateiname
Geben Sie die zu importierende Datei an.

Dateiname:
C:\Dokumente und Einstellungen\Admin\Desktop\MMUSTE~\p12 Durchsuchen...

Hinweis: Es können mehrere Zertifikate in einer einzigen Datei in folgenden Formaten gespeichert werden:

- Privater Informationsaustausch - PKCS #12 (.PFX, .P12)
- Syntaxstandard kryptografischer Meldungen - "PKCS #7"-Zertifikate (.P7B)
- Microsoft Serieller Zertifikatspeicher (.SST)

< Zurück Weiter > Abbrechen

- Geben Sie nun das Passwort für den privaten Schlüssel ein.

Zertifikatsimport-Assistent

Kennwort
Der private Schlüssel wurde mit einem Kennwort geschützt, um die Sicherheit zu gewährleisten.

Geben Sie das Kennwort für den privaten Schlüssel ein.

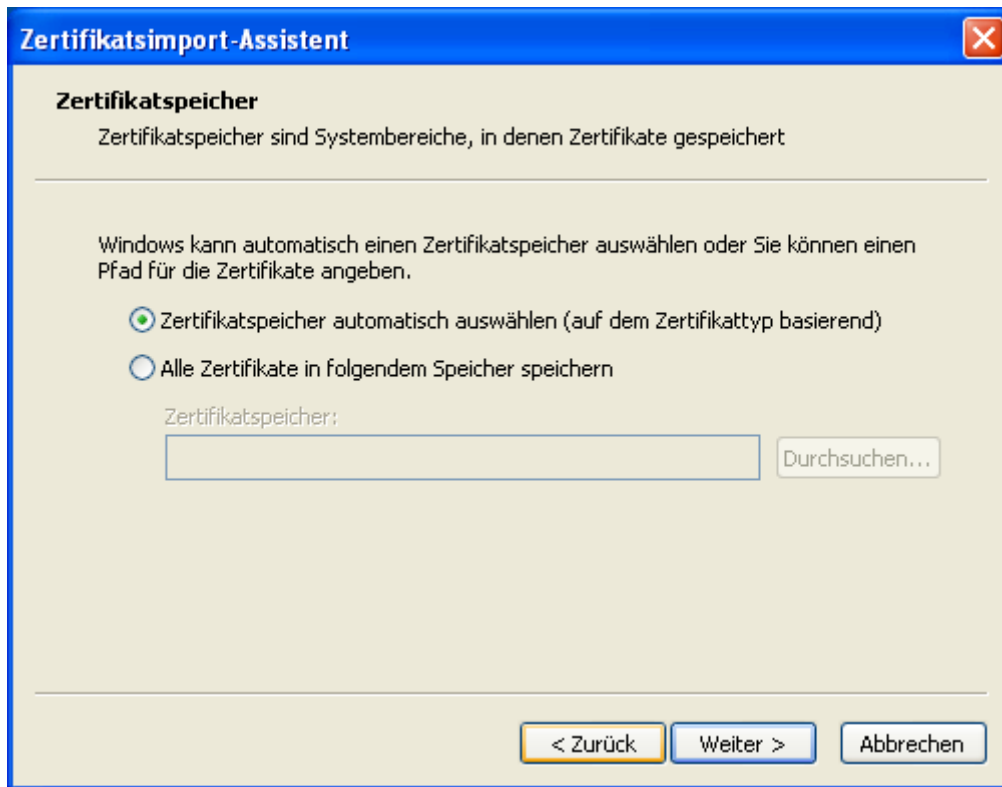
Kennwort:

Hohe Sicherheit für den privaten Schlüssel aktivieren. Immer wenn der private Schlüssel von einer Anwendung verwendet wird, werden Sie zur Eingabe aufgefordert, wenn Sie diese Option aktivieren.

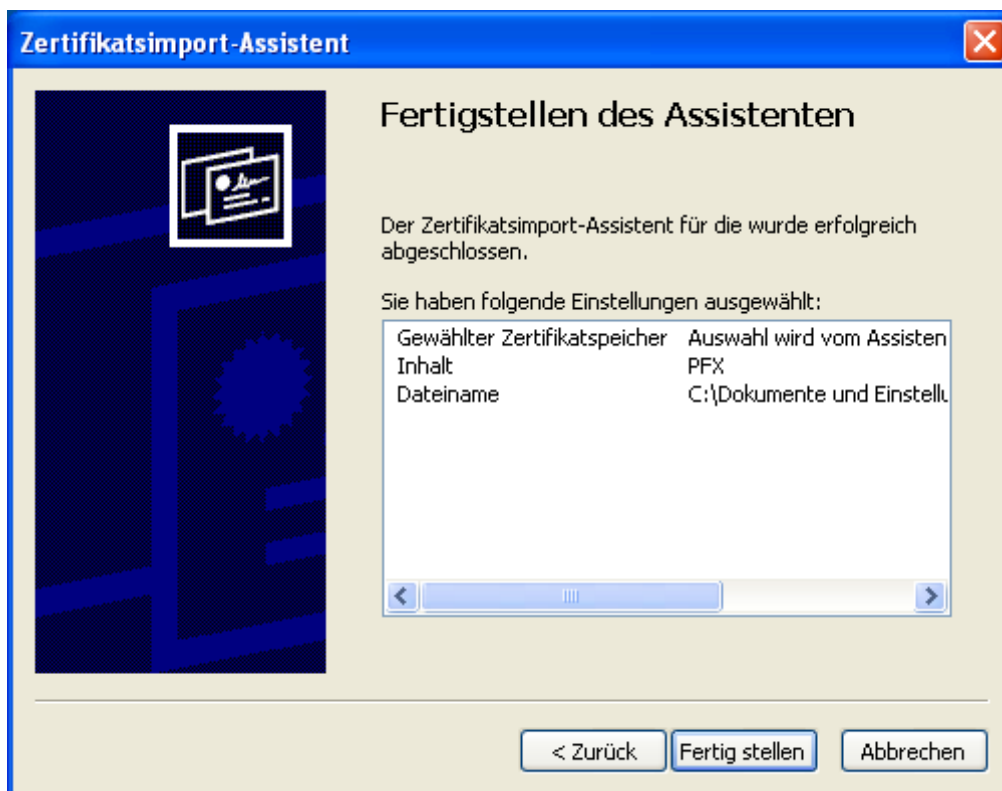
Schlüssel als exportierbar markieren. Dadurch können Sie Ihre Schlüssel zu einem späteren Zeitpunkt sichern bzw. überführen.

< Zurück Weiter > Abbrechen

- Wählen Sie nun die automatische Auswahl des Zertifikatspeicher .



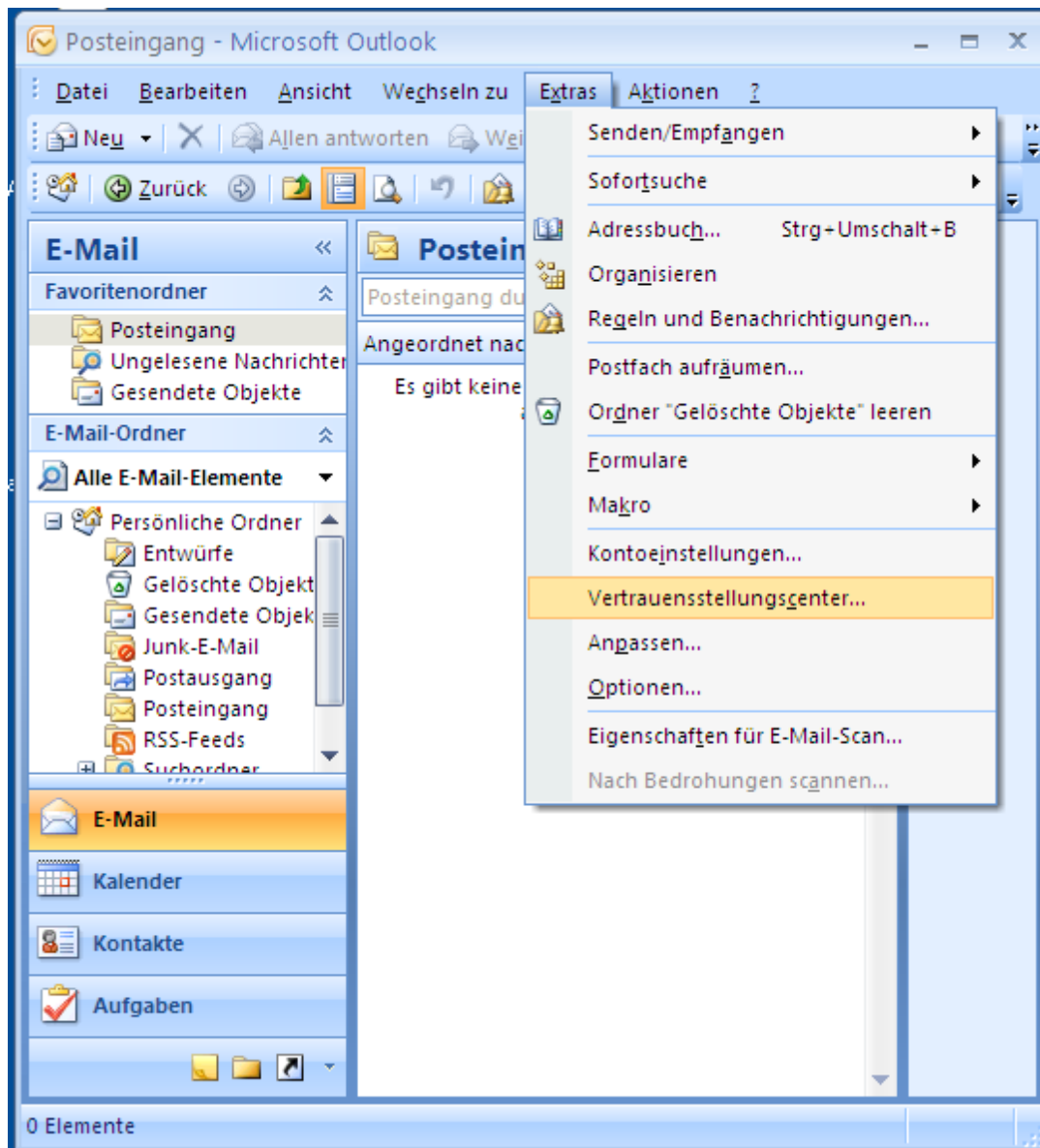
- Fertigstellen des Assistenten.



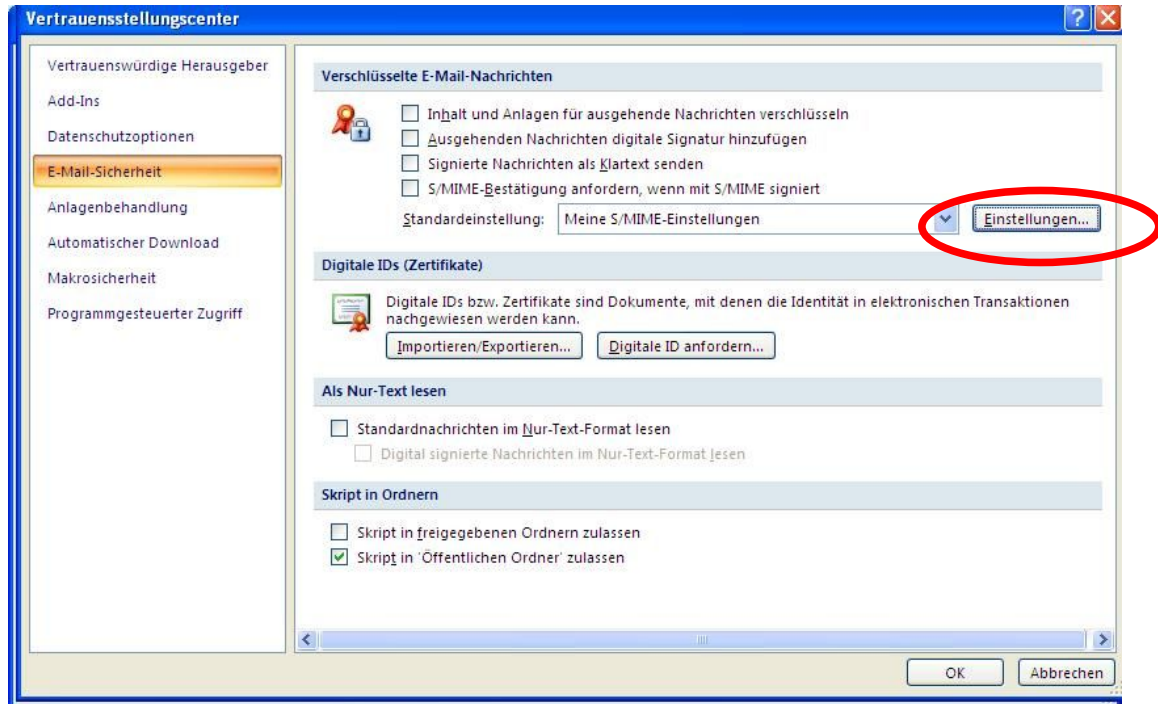
2. Einrichtung von Outlook2007

Im nächsten Schritt wird das Zertifikat im Mailclient Outlook2007 eingerichtet.

- Öffnen Sie Outlook2007.
- Menüpunkt „Extras“.
- Klicken Sie auf „Vertrauensstellungscenter“

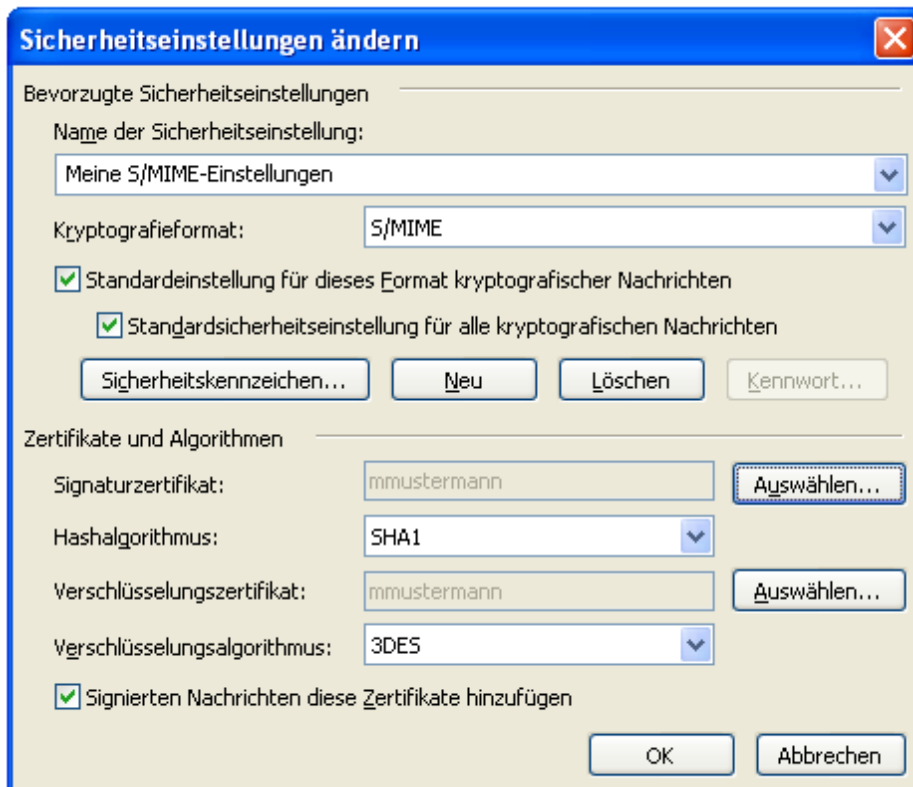


- Klicken Sie im Fenster „*Vertrauensstellungscenter*“ auf den Eintrag „*E-Mail-Sicherheit*“ (links).
- Betätigen Sie nun den Button „*Einstellungen*“ in der Rubrik „*Verschlüsselte E-Mail-Nachrichten*“ (rechts).

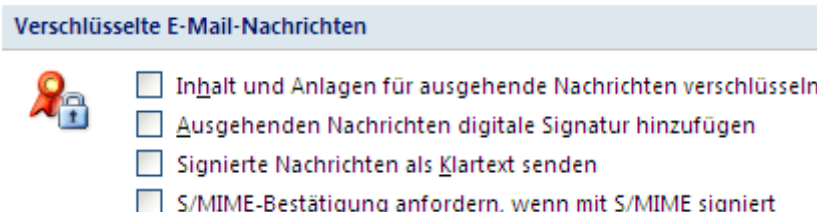


Im Fenster „*Sicherheitseinstellungen ändern*“ werden folgende Einstellungen gemacht:

- Geben Sie der Sicherheitseinstellung einen beliebigen Namen.
- Wählen Sie als Kryptographie-Format „*S/MIME*“ aus.
- Klicken Sie den Button „*Auswählen*“, jeweils unter den Rubriken: „*Signaturzertifikat*“ und „*Verschlüsselungszertifikat*“.
- Im nun erscheinenden Fenster, wählen Sie Ihr Zertifikat aus und klicken auf „*OK*“.
- Im Fenster „*Signaturzertifikat*“ und „*Verschlüsselungszertifikat*“ erscheint der Name Ihres Zertifikats (z.B. *mmusterman*).
- Drücken Sie den Button „*OK*“.



- Im Fenster „Vertrauensstellungszentrum“ können Sie unter der Rubrik „Verschlüsselte E-Mail-Nachrichten“ folgende Optionen auswählen:



Inhalt und Anlagen für ausgehende Nachrichten verschlüsseln:

Alle ausgehenden Nachrichten und dazugehörigen Anlagen werden standardmäßig verschlüsselt, so dass sie nur vom Empfänger gelesen werden können. Es wird empfohlen diese Option nur dann zu aktivieren, wenn Sie von all Ihren Kontakten Zertifikate besitzen.

Falls Sie verschlüsselte Mails an Leute versenden wollen, deren Zertifikat Sie nicht besitzen, kommt es zu Fehlermeldungen. Deswegen ist es besser, für jede Mail individuell zu entscheiden, ob man diese verschlüsseln möchte. Näheres dazu unter Punkt 3.2.

Nachrichten können nur dann verschlüsselt werden, wenn Sie im Besitz des öffentlichen Schlüssels des Empfängers sind.

Mit Hilfe dieses öffentlichen Schlüssels wird die Nachricht verschlüsselt. Den öffentlichen Schlüssel einer Person erhalten Sie, wenn Ihnen diese Person eine signierte Mail schickt. Wie Sie diesen öffentlichen Schlüssel in Outlook2007 integrieren, erfahren Sie unter Punkt 3.2.1.

Ausgehenden Nachrichten digitale Signatur hinzufügen:

Zu allen ausgehenden Nachrichten wird standardmäßig eine digitale Signatur hinzugefügt, damit der Empfänger sicherstellen kann, dass die Nachricht von Ihnen stammt und nicht geändert wurde.

Signierte Nachrichten als Klartext senden:

Gibt an, dass Empfänger, deren E-Mail-Clients S/MIME-Signaturen nicht unterstützen, die Nachricht ohne Überprüfung der digitalen Signatur lesen können.

S/MIME-Bestätigung anfordern, wenn mit S/MIME signiert:

Es wird eine digital signierte S/MIME-Bestätigung vom Empfänger angefordert, wenn der Empfänger von Ihnen gesendete S/MIME-signierte Nachrichten öffnet.

3. Versenden von signierten und verschlüsselten Mails unter Outlook2007

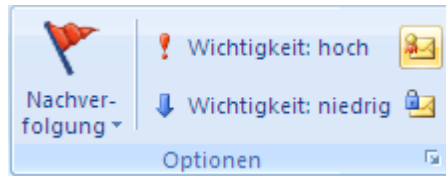
Voraussetzungen :

Damit Sie eine Mail unter Outlook verschlüsseln und signieren können, müssen folgende Voraussetzungen gegeben sein:

- Sie müssen wie in Punkt 2 beschrieben, Ihr Zertifikat in den Mailclient importieren.
- Die in Ihrem Zertifikat eingetragene Absender - Adresse, muss mit der Absender-Adresse Ihres Mail-Kontos übereinstimmen.
- Um eine verschlüsselte Mail an eine Person zu senden, muss das Zertifikat dieser Person im Zertifikatspeicher hinterlegt sein.

3.1 Mail signieren

- Um eine Mail zu signieren, klicken Sie auf die Schaltfläche „Digital signieren“ in Registerkarte „Nachricht“ (gelber Umschlag mit rotem Siegel).



- **ODER**

- Schaltfläche „Optionen.“
- Im Fenster „Nachrichtenoptionen“ auf Button „Sicherheitseinstellungen“ klicken.
- Im Fenster „Sicherheitseigenschaften“ können Sie Mails signieren / verschlüsseln.

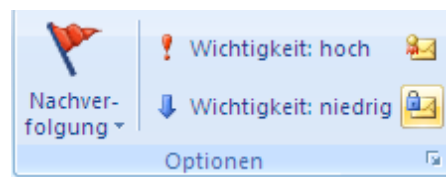
Hinweis:

Falls Sie eine hohe Sicherheitsstufe gewählt haben, werden Sie beim Versenden der signierten E-Mail aufgefordert, ein Passwort einzugeben.

Ihre signierte Mail enthält Ihren öffentlichen Schlüssel. Mit Hilfe dieses Schlüssels, hat der Empfänger Ihrer Nachricht die Möglichkeit, eine Mail die er an Ihre Adresse schickt zu verschlüsseln. Diese Mail kann nur von Ihnen gelesen werden, weil nur Sie im Besitz des privaten Schlüssels sind, der diese Mail entschlüsseln kann.

3.2 Mail verschlüsseln

- Um eine Mail zu verschlüsseln, klicken Sie auf die Schaltfläche „Verschlüsseln“ (gelber Umschlag mit blauem Vorhängeschloss).



Wichtiger Hinweis:

Um eine Nachricht verschlüsseln zu können, benötigen Sie das Zertifikat des Empfängers dieser verschlüsselten Mail.

3.2.1 Import von Zertifikaten anderer Personen

Falls Sie jemandem eine verschlüsselte Mail schicken wollen, benötigen Sie das Zertifikat dieser Person. In diesem Zertifikat ist der öffentliche Schlüssel dieser Person enthalten. Mit diesem öffentlichen Schlüssel wird die Mail verschlüsselt.

Sie gelangen an dieses Zertifikat, indem Sie sich von dieser Person eine signierte Mail schicken lassen.

Eine signierte Mail erkennen Sie an einem roten Siegel.

Um das Zertifikat der Person zu importieren, sollten Sie diese Person in das Outlook2007 - Adressbuch bzw. Kontaktliste aufnehmen.

Schickt Ihnen eine Person, die bereits in Ihrem Adressbuch eingetragen ist, zum ersten Mal eine signierte Mail, so sollten Sie den Import der Kontaktperson in das Adressbuch aktualisieren, damit das Zertifikat in den Zertifikats-Speicher gespeichert werden kann.

Um eine Person in ein Adressbuch einzufügen:

- Öffnen Sie die Mail.
- Markieren Sie mit der Maus den Namen des Absenders.
- Rechte Maus-Taste.
- Eintrag: *Zum Adressbuch hinzufügen* auswählen.
- Speichern Sie diese Einstellung.

Ob Sie bereits ein Zertifikat einer anderen Person besitzen, können Sie im Windows Zertifikats-Speicher sehen.

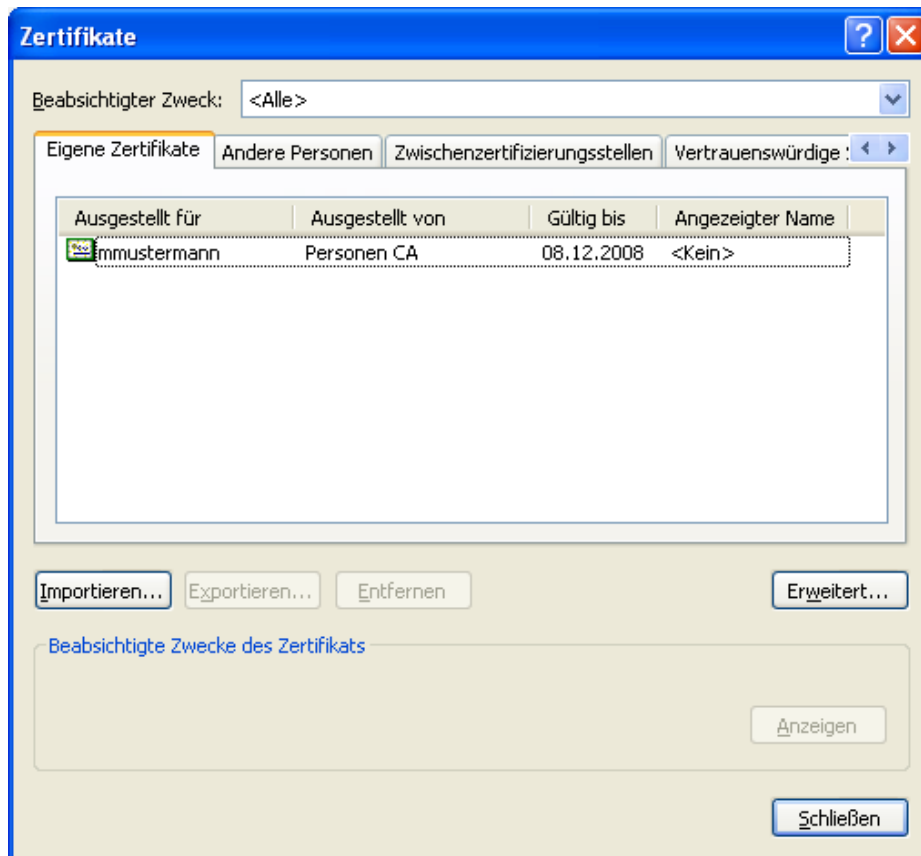
3.2.2 Zertifikats-Speicher

Man kann sein persönliches Zertifikat oder die Zertifikate anderer Personen im Zertifikats-Speicher von Windows einsehen.

- Öffnen Sie den Internet -Explorer
- Extras
- Internetoptionen
- Inhalte
- Button *Zertifikate*



- Im Fenster „Zertifikate“ befindet sich Ihr Zertifikat unter dem Reiter „Eigene Zertifikate“.



- Unter dem Reiter „Andere Personen“ sehen Sie Fremd-Zertifikate. Allen Personen die hier eingetragen sind, können Sie verschlüsselte Mails schicken.

